

Приложение 1
к постановлению Правительства Москвы
от 1 декабря 1998 г. N 915

Форма 1а
Действительна в течение 1 года

ТЕРРИТОРИАЛЬНОЕ ВТИ Автозаводское ТВТИ

ВЫПИСКА ИЗ ТЕХНИЧЕСКОГО ПАСПОРТА НА ЗДАНИЕ (СТРОЕНИЕ)

N дела 1965/6 Лitter -
по состоянию на 2.07.2014 г.

Информация по зданию (строению)

нежилое

Кадастровый номер	-				
Предшествующий кадастровый номер	-				
Учетный номер объекта	02702053				
Адрес	Город	Москва			
Наименование (ул., пл., пер, просп., туп., бульв. и т.п.)		Автомобильный пр.			
Дом	10	Корп.	-	Строение	8
Функциональное назначение		нежилое			
Общая площадь всего (кв.м.)	37941,4	Количество квартир		-	
кроме того площади (кв.м.): в т.ч.	-	Материал стен		блочные	
лестничных клеток	-	Год постройки		1990	
технического подполья	-	Этажность (без учета подземных этажей)		4	
технического этажа	-	Подземных этажей		1, в т.ч. техподвал	
вент. камер	-	Инвентаризационная стоимость (тыс.руб.)		6317,6	
других помещений	-	Памятник архитектуры		нет	
Площадь застройки (кв.м.)	7457	Нежилая площадь (кв.м.) в т.ч. жилая площадь в нежил. помещ. (кв.м.)		37941,4	
Жилая площадь (кв.м.) жилых помещений	-			-	



02 50 14 0033606

Описание объекта права: помещения

Кадастровый номер N -

Наименование правообладателя (ФИО для физического лица)	Свидетельство о регистрации прав в БТИ не предъявлено		
Здание/строение	здание		
Тип помещения: встроенно-пристроенное	-		
пристроенное	-		
Общая площадь, всего (кв.м.)	22371,7	Нежилая площадь (кв.м.) в т.ч.	22371,7
Жилая площадь (кв.м.) жилых помещений	-	Жилая площадь (кв.м.) в нежилых помещениях	-

Характеристики объекта приведены в экспликации к поэтажному плану

Адрес не зарегистрирован в Адресном реестре зданий и сооружений г.Москвы

Земельный участок
Автозаводского БТИ
Быкова Елена Михайловна

Начальник БТИ

А.В.Кудц

6.04.2015 Подпись

Исполнитель

Евтюкова О.А.

6.04.2015 Подпись

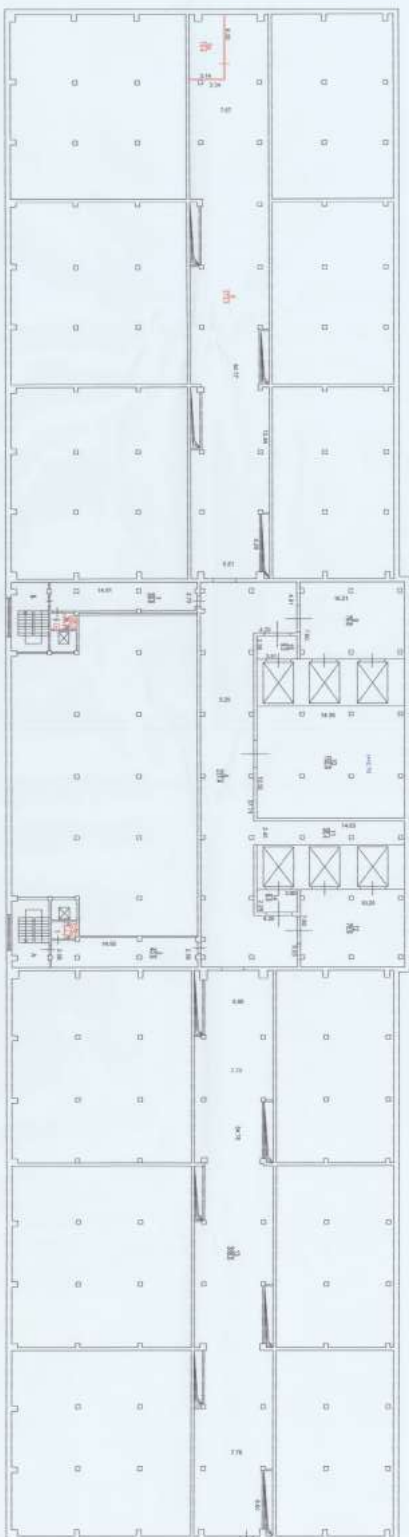


Сведения о соблюдении
требований пункта 4 части 17 статьи 51
Градостроительного кодекса
Российской Федерации
ГУП МоскомБТИ не располагают

Руководитель производственной группы
Автозаводского БТИ
Маркиданова Н.В.

ПРОЕКТИРОВАНИЕ	
Исполнитель	_____
Проверенный	_____
Утвержденный	_____
Дата	_____
Лист	_____
Всего листов	_____
Исполнитель	_____
Проверенный	_____
Утвержденный	_____
Дата	_____

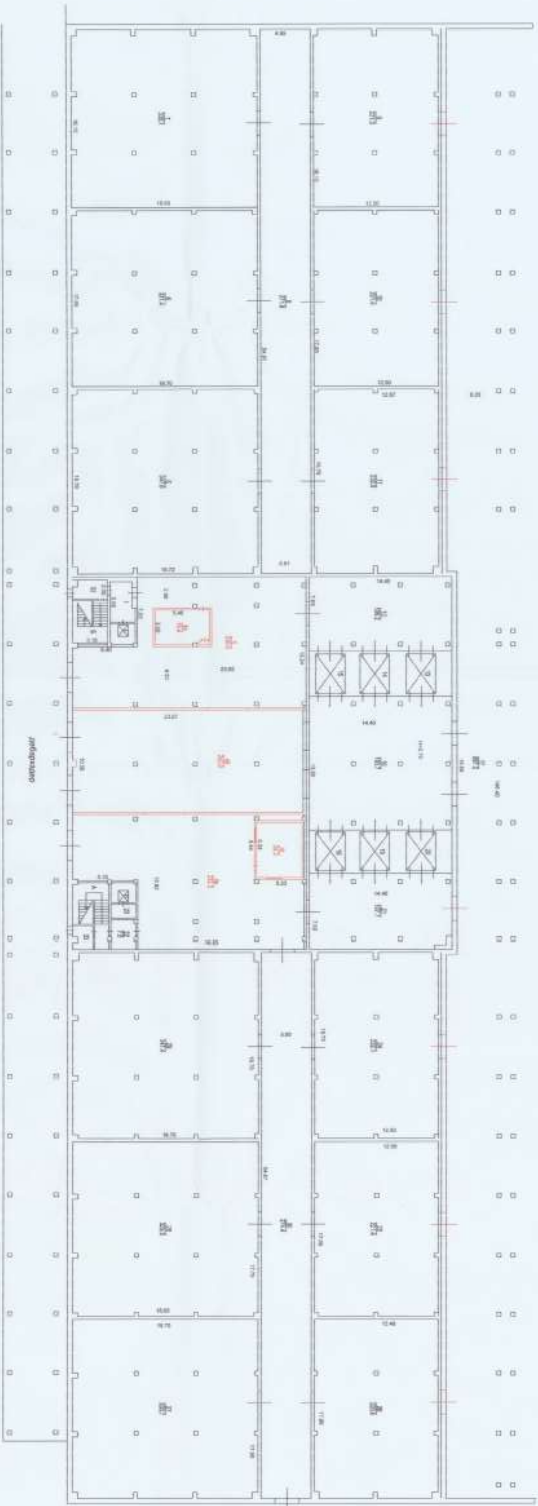
ТЕХ.ЭТАП 1



Проектная документация
на строительство
зданий и сооружений
в соответствии с
техническими требованиями

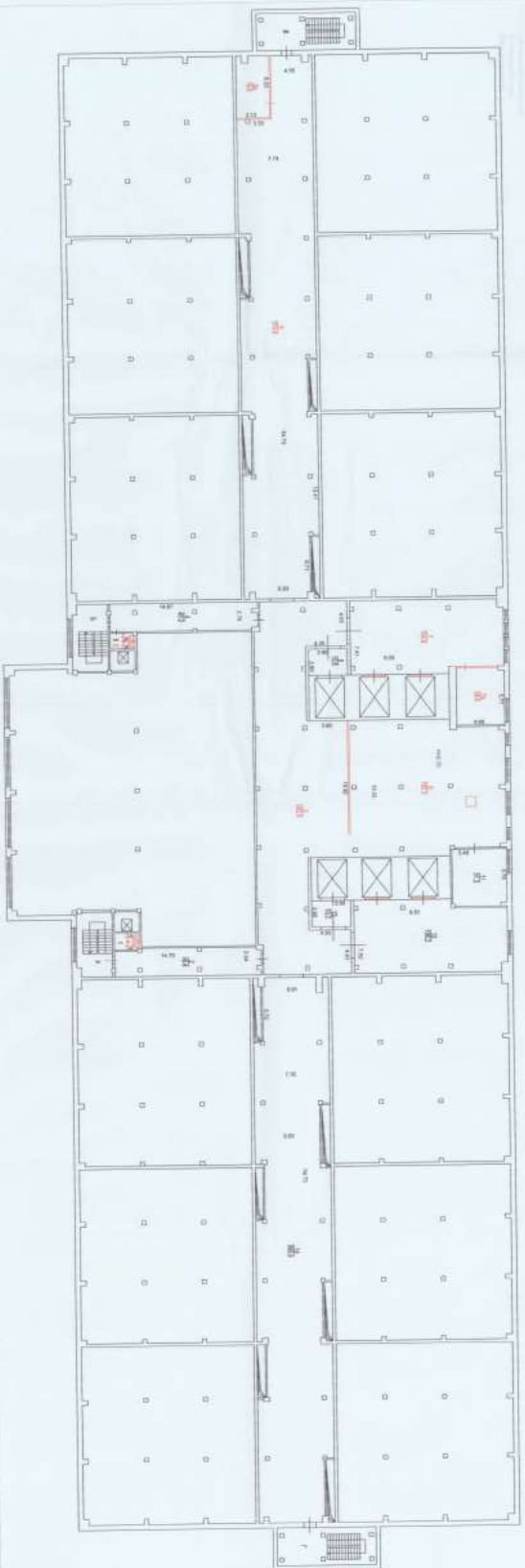
ПРОЕКТИРОВАНИЕ	
Исполнитель:	Инженер-проектировщик
Проверен:	Инженер-проектировщик
Дата:	2019 г.
Лист:	1 из 1

1. ЭТАЖ

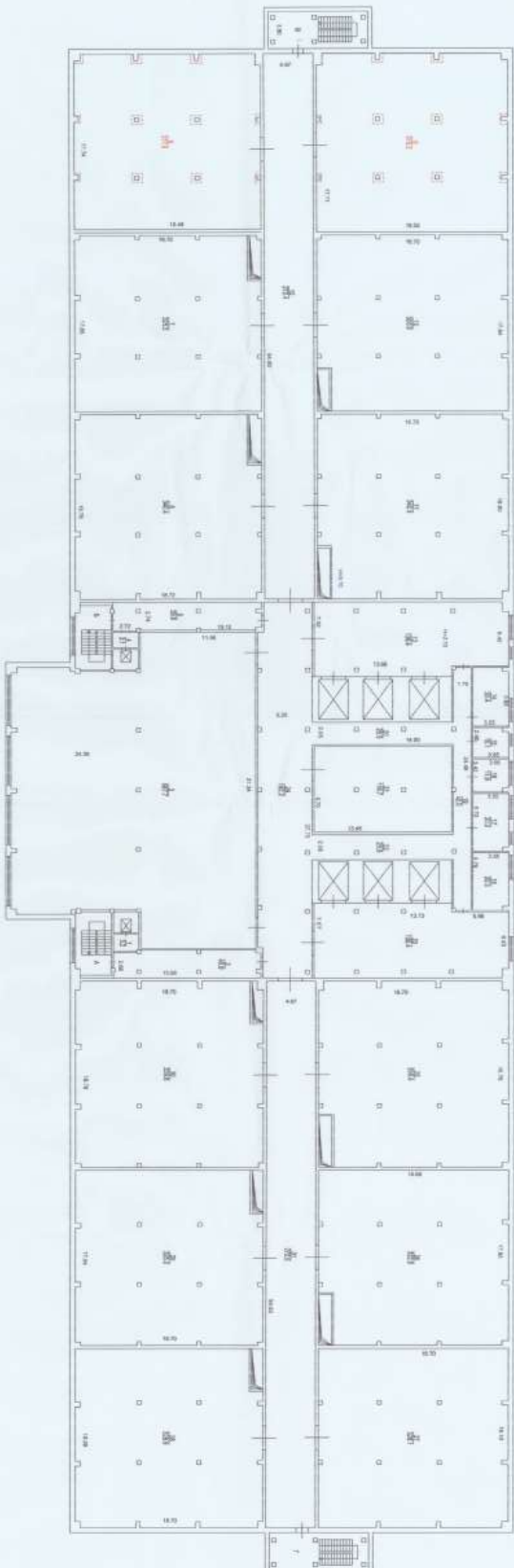


Проектирование и строительство
зданий и сооружений
в соответствии с требованиями
к качеству и безопасности

TEX.3TAK 2



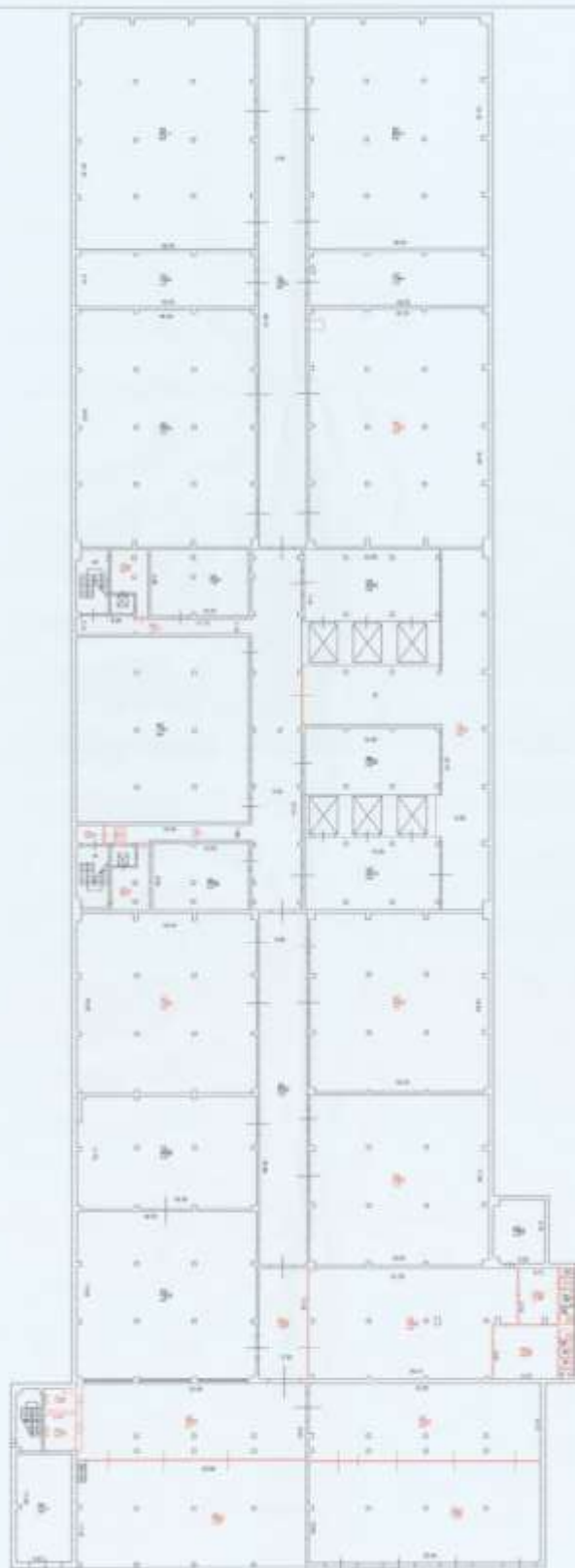
Printed name: John C. ...
 Printed name: James A. ...
 Printed name: William A. ...
 Printed name: John A. ...



PROJEK KAWASAN RUMAH	
No.	1
Nama	Andriyana
Tempat	Bandung
Tanggal	10/05/2023

INDRIYANA

Indriyana
Indriyana
Indriyana



СПРАВКА БТИ О СОСТОЯНИИ ЗДАНИЯ

Дата заполнения	6.04.15	ОБЪЕКТ	здание		
Паспорт ГорБТИ №			1965/6		
Адрес	Город	Москва			
	Округ	Юго-Восточный	Квартал № 1965		
Наименование (ул., пл., пер., просп., туп., бульв. и т.п.)		Автомобильный пр.			
Дом	10	Корпус	-	Строение	8
Помещ. №	-				
Примечание					

СОСТОЯНИЕ ОБЪЕКТА

Общий процент износа %	16	на	2007	Год постройки	1990
Материал стен здания	блочные				
Тип здания	нежилое				
Тип помещения	-				
Расположение помещения	-				
Степень технического обустройства	водопровод, канализация, горячая вода отопление центральное, электричество				
Высота потолков	hп=4,80 h1эт=4,80 h1эт=5,70 h2эт=4,80 h2эт=5,70 h3-4эт=2,70 h4эт=5,70 hт1эт=2,70 hт1эт=4,80 hт2эт=2,70 hт2эт=4,80 hт3эт=2,70 hт4эт=2,25 hт4эт=2,70				

Адрес не зарегистрирован в Адресном реестре зданий и сооружений г.Москвы

Вро технической инвентаризации Автозаводское ТБТИ

Начальник ТБТИ А.В.Куд

"6" апреля 2015 г.

Исполнитель Евтюкова О.А.



Заместитель начальника
Автозаводского ТБТИ
Быхова Елена Николаевна

54 50 300378

Руководитель производственной группы
Автозаводского ТБТИ
Мариниданова Н.В.



02 50 14 0033604

Автозаводское ТБТИ
Э К С П Л И К А Ц И Я

10 Автозаводское
территориальное бюро
технической инвентаризации
города Москвы

По адресу: Автомобильный пр., 10, стр.8

стр. 1

Помещение N I Тип: Производственные

ф.25

Последнее обследование 2.07.2014

Сведениями о соблюдении требований пункта 4 части 17 статьи 51

Градостроительного кодекса Российской Федерации ГУП МосгорБТИ не располагает

Этаж	NN комн.	Характеристики комнат и помещений	Общая площадь			Площадь помещений вспомогат. использ. (с коэф.)			Вы- со- та
			всего	в т.ч.		лодж.	в т.ч.		
				основ.	вспом.			балк.	проч.
п	1	коридор	27,3		27,3	произв.			480
	1а	коридор	19,6		19,6	произв.			
	1б	коридор	5,8		5,8	произв.			
	2	камера холодиль	341,6	341,6		произв.			
	3	коридор	34,1		34,1	произв.			
	3а	коридор	19,9		19,9	произв.			
	4	насосная	69,7		69,7	произв.			
	5	камера холодиль	459,1	459,1		произв.			
	6	камера холодиль	107,1	107,1		произв.			
	7	камера холодиль	448,2	448,2		произв.			
	8	камера холодиль	448,2	448,2		произв.			
	9	камера холодиль	107,1	107,1		произв.			
	10	камера холодиль	457,6	457,6		произв.			
	11	коридор	275,8		275,8	произв.			
	12	загрузочная	104,8	104,8		произв.			
	13	коридор	195,6		195,6	произв.			
	14	коридор	90,0		90,0	произв.			
	15	коридор	179,5		179,5	произв.			
	16	склад	96,5	96,5		произв.			
	17	загрузочная	104,5	104,5		произв.			
	18	пом. техническое	69,2		69,2	произв.			
	20	камера холодиль	349,4	349,4		произв.			
	22	камера холодиль	335,7	335,7		произв.			
	23	коридор	184,7		184,7	произв.			
	24	камера холодиль	347,6	347,6		произв.			
	25	камера холодиль	232,5	232,5		произв.			
	25а	коридор	58,7		58,7	произв.			
	25б	коридор	36,9		36,9	произв.			
	25в	коридор	23,0		23,0	произв.			
	26	комн. для отдыха	35,3	35,3		произв.			
	27	умывальная	1,9		1,9	произв.			
	27а	уборная	1,6		1,6	произв.			
	27б	уборная	2,9		2,9	произв.			
28	душевая	2,8		2,8	произв.				
29	душевая	2,4		2,4	произв.				
30	умывальная	1,9		1,9	произв.				
31	уборная	1,5		1,5	произв.				
31а	уборная	1,5		1,5	произв.				
32	загрузочная	192,5	192,5		произв.				
32а	бокс	253,1	253,1		произв.				
33	загрузочная	184,3	184,3		произв.				

Сведениями о соблюдении
требований пункта 4 части 17 статьи 51
Градостроительного кодекса
Российской Федерации
ГУП МосгорБТИ не располагает



02 50 14 0033605

Помещение N I

(продолжение)

Этаж	NN комн.	Характеристики комнат и помещений	Общая площадь			Площадь помещений вспомогат. использ. (с коэф.)			Вы- со- та
			всего	в т.ч.		лодж.	балк.	проч.	
				основ.	вспом.				
	33а	загрузочная	265,1	265,1		произв.			
	34	комн. персонала	6,7		6,7	произв.			
	35	прочее	12,5	12,5		произв.			
	36	цех	216,2	216,2		произв.			
	37	цех	327,9	327,9		произв.			
Итого по помещению			6739,8	5426,8	1313,0				
---Нежилые помещения всего			6739,8	5426,8	1313,0				
в т.ч. Производствен.			6739,8	5426,8	1313,0				

Помещение N II Тип: Производственные
Последнее обследование 2.07.2014

ф.25

Этаж	NN комн.	Характеристики комнат и помещений	Общая площадь			Площадь помещений вспомогат. использ. (с коэф.)			Вы- со- та
			всего	в т.ч.		лодж.	балк.	проч.	
				основ.	вспом.				
п	1	прочее	69,4		69,4	произв.			480
Итого по помещению			69,4		69,4				
---Нежилые помещения всего			69,4		69,4				
в т.ч. Производствен.			69,4		69,4				

Тип: Производственные
Последнее обследование 2.07.2014

ф.25

Этаж	NN комн.	Характеристики комнат и помещений	Общая площадь			Площадь помещений вспомогат. использ. (с коэф.)			Вы- со- та
			всего	в т.ч.		лодж.	балк.	проч.	
				основ.	вспом.				
п	A	клетка лестнич	22,5		22,5	произв.			480
	B	клетка лестнич	22,5		22,5	произв.			
Итого по помещению			45,0		45,0				
---Нежилые помещения всего			45,0		45,0				
в т.ч. Производствен.			45,0		45,0				

Помещение N I Тип: Производственные

ф.25

Последнее обследование 2.07.2014

Сведениями о соблюдении требований пункта 4 части 17 статьи 51

Градостроительного кодекса Российской Федерации ГУП МосгорВТИ не располагает

Этаж	NN комн.	Характеристики комнат и помещений	Общая площадь			Площадь помещений вспомогат. использ. (с коэф.)			Вы- со- та
			всего	в т.ч.		лодж.	в т.ч.		
				основ.	вспом.			балк.	проч.
1	1	коридор	9,3		9,3	произв.			570
	3	лифт	1,2		1,2	произв.			570
	4	загрузочная	236,0	236,0		произв.			570
	4а	пом.для сотрудн	18,4	18,4		произв.			570
	4б	загрузочная	242,9	242,9		произв.			570
	4в	загрузочная	232,3	232,3		произв.			570
	4г	пом.для сотрудн	24,3	24,3		произв.			570
	5	камера холодиль	347,6	347,6		произв.			570
	6	камера холодиль	331,4	331,4		произв.			570
	7	камера холодиль	335,1	335,1		произв.			570
	8	коридор	271,8		271,8	произв.			270
	9	камера холодиль	221,3	221,3		произв.			570
	10	камера холодиль	221,4	221,4		произв.			570
	11	камера холодиль	232,0	232,0		произв.			570
	12	камера холодиль	109,2	109,2		произв.			270
	13	лифт	12,0		12,0	произв.			270
	14	лифт	12,0		12,0	произв.			270
	15	лифт	12,0		12,0	произв.			270
	16	загрузочная	193,7	193,7		произв.			270
	17	загрузочная	897,2	897,2		произв.			270
	18	лифт	12,0		12,0	произв.			270
	19	лифт	12,0		12,0	произв.			270
	20	лифт	12,0		12,0	произв.			270
	21	коридор	107,7		107,7	произв.			270
	22	коридор	7,5		7,5	произв.			270
	23	коридор	3,3		3,3	произв.			270
	24	камера холодиль	232,1	232,1		произв.			570
	25	камера холодиль	221,4	221,4		произв.			570
	26	камера холодиль	220,6	220,6		произв.			570
	27	камера холодиль	330,7	330,7		произв.			570
	28	камера холодиль	329,5	329,5		произв.			570
	29	камера холодиль	347,4	347,4		произв.			570
	30	коридор	274,4		274,4	произв.			570
31	лифт	1,2		1,2	произв.			570	
32	коридор	6,2		6,2	произв.			570	
33	коридор	4,2		4,2	произв.			570	
Итого по помещению			6083,3	5324,5	758,8				
---Нежилые помещения всего			6083,3	5324,5	758,8				
в т.ч. Производствен.			6083,3	5324,5	758,8				

Тип: Производственные

ф.25

Последнее обследование 2.07.2014

Этаж	NN комн.	Характеристики комнат и помещений	Общая площадь			Площадь помещений вспомогат. использ. (с коэф.)			Вы- со- та
			всего	в т.ч.		лодж.	в т.ч.		
		основ.		вспом.	балк.		проч.		
1	A	клетка лестнич	18,1			18,1	произв.		480
	B	клетка лестнич	13,6			13,6	произв.		
Итого по помещению			31,7			31,7			
---Нежилые помещения всего			31,7			31,7			
в т.ч. Производствен.			31,7			31,7			

Помещение N I Тип: Производственные

ф.25

Последнее обследование 2.07.2014

Сведениями о соблюдении требований пункта 4 части 17 статьи 51

Градостроительного кодекса Российской Федерации ГУП МосгорБТИ не располагает

Этаж	NN комн.	Характеристики комнат и помещений	Общая площадь			Площадь помещений вспомогат. использ. (с коэф.)			Вы- со- та
			всего	в т.ч.		лодж.	в т.ч.		
		основ.		вспом.			балк.	проч.	
т 1	1	коридор	2,3			2,3	произв.		270
	1a	уборная	1,1			1,1	произв.		
	1б	уборная	1,0			1,0	произв.		
	3	коридор	40,5			40,5	произв.		
	4	коридор	237,4			237,4	произв.		
	5	умывальная	2,5			2,5	произв.		
	5a	уборная	1,0			1,0	произв.		
	5б	уборная	1,1			1,1	произв.		
	7	коридор	39,8			39,8	произв.		
	8	коридор	373,3			373,3	произв.		
	8a	прочее	19,4			19,4	произв.		
	9	пом. техническое	76,6			76,6	произв.		
	10	пом. техническое	150,9			150,9	произв.		
	11	коридор	35,4			35,4	произв.		
	12	пом. техническое	76,9			76,9	произв.		
	13	коридор	385,0			385,0	произв.		
	14	коридор	8,8			8,8	произв.		
	15	коридор	9,3			9,3	произв.		
Итого по помещению			1462,3			1462,3			
---Нежилые помещения всего			1462,3			1462,3			
в т.ч. Производствен.			1462,3			1462,3			

По адресу: Автомобильный пр., 10, стр.8

стр. 5

Тип: Производственные
Последнее обследование 2.07.2014

ф.25

Этаж	NN комн.	Характеристики комнат и помещений	Общая площадь			Площадь помещений вспомогат. использ. (с коэф.)			Вы- со- та
			всего	основ.	в т.ч. вспом.	лодж.	в т.ч. балк.	проч.	
т 1	A	клетка лестнич	23,8		23,8	произв.			480
	B	клетка лестнич	23,8		23,8	произв.			
Итого по помещению			47,6		47,6				
---Нежилые помещения всего			47,6		47,6				
в т.ч. Производствен.			47,6		47,6				

Помещение N I Тип: Производственные

ф.25

Последнее обследование 2.07.2014

Сведениями о соблюдении требований пункта 4 части 17 статьи 51

Градостроительного кодекса Российской Федерации ГУП МосгорВТИ не располагает

Этаж	NN комн.	Характеристики комнат и помещений	Общая площадь			Площадь помещений вспомогат. использ. (с коэф.)			Вы- со- та
			всего	в т.ч.		лодж.	в т.ч.		
				основ.	вспом.			балк.	проч.
2	1	коридор	3,2		3,2	произв.			570
	2	коридор	40,9		40,9	произв.			
	3	камера холодиль	667,7	667,7		произв.			
	4	коридор	3,1		3,1	произв.			
	5	коридор	39,9		39,9	произв.			
	6	камера холодиль	340,4	340,4		произв.			
	7	камера холодиль	325,3	325,3		произв.			
	8	камера холодиль	317,9	317,9		произв.			
	9	камера холодиль	318,2	318,2		произв.			
	10	камера холодиль	325,0	325,0		произв.			
	11	камера холодиль	342,8	342,8		произв.			
	12	коридор	272,4		272,4	произв.			
	13	камера холодиль	138,4	138,4		произв.			
	14	кабинет	20,4	20,4		произв.			
	15	кабинет	10,1	10,1		произв.			
	16	кабинет	11,9	11,9		произв.			
	17	кабинет	20,0	20,0		произв.			
	18	кабинет	20,3	20,3		произв.			
	19	коридор	42,0		42,0	произв.			
	20	коридор	28,5		28,5	произв.			
	21	камера холодиль	116,7	116,7		произв.			
	22	коридор	28,8		28,8	произв.			
	23	загрузочная	138,4	138,4		произв.			
	24	коридор	192,2		192,2	произв.			
	25	камера холодиль	339,4	339,4		произв.			
	26	камера холодиль	322,9	322,9		произв.			
	27	камера холодиль	328,1	328,1		произв.			
	28	камера холодиль	328,9	328,9		произв.			
	29	камера холодиль	325,0	325,0		произв.			
	30	камера холодиль	339,6	339,6		произв.			
	31	коридор	272,5		272,5	произв.			
Итого по помещению			6020,9	5097,4	923,5				
---Нежилые помещения всего			6020,9	5097,4	923,5				
в т.ч. Производствен.			6020,9	5097,4	923,5				

По адресу: Автомобильный пр., 10, стр.8

стр. 7

Тип: Производственные
Последнее обследование 2.07.2014

ф.25

Этаж	NN комн.	Характеристики комнат и помещений	Общая площадь			Площадь помещений вспомогат. использ. (с коэф.)			Вы- со- та
			всего	в т.ч.		лодж.	балк.	проч.	
				основ.	вспом.				
2	A	клетка лестнич	22,5		22,5	произв.			480
	B	клетка лестнич	22,5		22,5	произв.			
	B	клетка лестнич	36,3		36,3	произв.			
	Г	клетка лестнич	36,3		36,3	произв.			
Итого по помещению			117,6		117,6				
---Нежилые помещения всего			117,6		117,6				
в т.ч. Производствен.			117,6		117,6				

Помещение N I Тип: Производственные
Последнее обследование 2.07.2014

ф.25

Сведениями о соблюдении требований пункта 4 части 17 статьи 51
Градостроительного кодекса Российской Федерации ГУП МосгорБТИ не располагает

Этаж	NN комн.	Характеристики комнат и помещений	Общая площадь			Площадь помещений вспомогат. использ. (с коэф.)			Вы- со- та
			всего	в т.ч.		лодж.	в т.ч.		
				основ.	вспом.			балк.	проч.
т 2	1	коридор	2,3		2,3	произв.			270
	1a	уборная	1,1		1,1	произв.			
	1б	уборная	1,1		1,1	произв.			
	2	коридор	40,4		40,4	произв.			
	3	коридор	282,8		282,8	произв.			
	4	коридор	40,2		40,2	произв.			
	5	умывальная	2,5		2,5	произв.			
	5a	уборная	1,0		1,0	произв.			
	5б	уборная	1,0		1,0	произв.			
	6	коридор	374,6		374,6	произв.			
	6a	прочее	19,6		19,6	произв.			
	7	коридор	104,8		104,8	произв.			
	7a	комн. персонала	28,6	28,6		произв.			
	8	коридор	10,5		10,5	произв.			
	9	пом. техническое	192,3		192,3	произв.			
11	пом. техническое	31,3		31,3	произв.				
12	пом. техническое	106,2		106,2	произв.				
13	коридор	10,3		10,3	произв.				
14	коридор	385,9		385,9	произв.				
Итого по помещению			1636,5	28,6	1607,9				
---Нежилые помещения всего			1636,5	28,6	1607,9				
в т.ч. Производствен.			1636,5	28,6	1607,9				

По адресу: Автомобильный пр., 10, стр.8

стр. 8

Тип: Производственные
Последнее обследование 2.07.2014

ф.25

Этаж	NN комн.	Характеристики комнат и помещений	Общая площадь			Площадь помещений вспомогат. использ. (с коэф.)			Вы- со- та
			всего	в т.ч.		лодж.	в т.ч.		
основ.	вспом.	балк.		проч.					
т 2	А	клетка лестнич	22,5		22,5	произв.			480
	Б	клетка лестнич	22,5		22,5	произв.			
	В	клетка лестнич	36,3		36,3	произв.			
	Г	клетка лестнич	36,3		36,3	произв.			
Итого по помещению			117,6		117,6				
---Нежилые помещения всего			117,6		117,6				
в т.ч. Производствен.			117,6		117,6				
Итого			22371,7	15877,3	6494,4				
---Нежилые помещения всего			22371,7	15877,3	6494,4				
в т.ч. Производствен.			22371,7	15877,3	6494,4				

Адрес не зарегистрирован в Адресном реестре зданий и сооружений г.Москвы

Экспликация на 8 страницах

6.04.2015 г.

Исполнитель



Евтюкова О.А.

54 50 300378